

ANEKS NR 10
DO UMOWY 00018-6933-UM0220018/15
Z DNIA 19 MAJA 2016 r.

zawarty w dniu 17 lutego.....2020 r. w Toruniu

pomiędzy :

Województwem Kujawsko-Pomorskim

z siedzibą w Toruniu, Plac Teatralny 2, 87-100 Toruń

reprezentowanym przez Zarząd Województwa, w imieniu którego działa:

Bartosz Szymański – Dyrektor Wydziału Koordynacji RLKS, działający na podstawie upoważnienia udzielonego uchwałą nr 11/462/17 Zarządu Województwa Kujawsko-Pomorskiego z dnia 24 marca 2017 r. w sprawie upoważnienia pracowników Urzędu Marszałkowskiego Województwa Kujawsko-Pomorskiego w Toruniu do składania oświadczeń woli związanych z prowadzeniem bieżącej działalności Województwa, zmienioną uchwałą nr 2/49/19 Zarządu Województwa Kujawsko-Pomorskiego z dnia 16 stycznia 2019 r.

a

Stowarzyszeniem Lokalna Grupa Działania Ziemia Wąbrzeska,
z siedzibą w Wąbrzeźnie, ul. Mickiewicza 12/1, 87-200 Wąbrzeźno

NIP 8781800342,

numer KRS 0000589750,

reprezentowanym przez:

- 1) Władysława Łukasika – Prezesa Stowarzyszenia Lokalna Grupa Działania Ziemia Wąbrzeska;**
- 2) Zenona Wilczyńskiego – Członka Zarządu Stowarzyszenia Lokalna Grupa Działania Ziemia Wąbrzeska**

Na podstawie umowy nr **00018-6933-UM0220018/15** z dnia **19 maja 2016 r.** oraz ustawy z dnia 20 lutego 2015 r. o rozwoju lokalnym z udziałem lokalnej społeczności (t.j. Dz.U. z 2019 r. poz. 1167), Strony postanawiają, co następuje:

§ 1

W umowie wprowadza się następujące zmiany:

- 1/ W załączniku nr 1 do powołanej na wstępie umowy, rozdział V LSR otrzymuje brzmienie określone w załączniku nr 1 do niniejszego Aneksu.

2/ W załączniku nr 1 do powołanej na wstępie umowy, załącznik nr 3 do LSR otrzymuje brzmienie określone w załączniku nr 2 do niniejszego Aneksu.

§ 2

Pozostałe warunki Umowy nie ulegają zmianie.

§ 3

Aneks został sporządzony w dwóch jednobrzmiących egzemplarzach, po jednym egzemplarzu dla każdej ze stron umowy.

§ 4

Aneks wchodzi w życie z dniem podpisania.

**WOJEWÓDZTWO
KUJAWSKO-POMORSKIE**

Dyrektor Wydziału
Koordynacji RLKS
Bartosz Szymański

LGD

Prezes
Zarządu Stowarzyszenia
Lokalna Grupa Działania
Ziemia Wąbrzeska
1)
Władysław Łukasik
Członek
Zarządu Stowarzyszenia
Lokalna Grupa Działania
Ziemia Wąbrzeska
2)
Zenon Milczyński
Stowarzyszenie
Lokalna Grupa Działania
Ziemia Wąbrzeska
ul. Mickiewicza 12/1
87-200 Wąbrzeźno

Załącznik nr 2 do Aneksu nr 10 do umowy nr
00018-6933-UM0220018/15 z dn. 19 maja 2016

Plan Działania

Cel Ogólny nr 1 Rozwój konkurencyjnej przedsiębiorczości na obszarze LSR	Lata	2016-2018			2019-2021			2022-2023			RAZEM 2016-2023		Program	Poddziałanie / zakres Programu
	Nazwa wskaźnika	Wartość z jednostką miary	% realizacji wskaźnika narastająco	Planowane wsparcie w PLN	Wartość z jednostką miary	% realizacji wskaźnika narastająco	Planowane wsparcie w PLN	Wartość z jednostką miary	% realizacji wskaźnika narastająco	Planowane wsparcie w PLN	Razem wartość wskaźników	Razem planowane wsparcie w PLN		
Cel szczegółowy 1.1 Poprawa konkurencyjności przedsiębiorstw													PROW/RPO	
Przedsięwzięcie: Rozwój przedsiębiorstw	Liczba utworzonych miejsc pracy	3 szt.	75%	459 548,00	1 szt.	100%	99 400,00	0 szt.	100%	0,00	4 szt.	558 948,00	PROW	Realizacja LSR
Razem cel szczegółowy 1.1				459 548,00			99 400,00			0,00		558 948,00		
Cel szczegółowy 1.2 Tworzenie konkurencyjnych przedsiębiorstw														
Przedsięwzięcie: Starter – tworzenie mikroprzedsiębiorstw	Liczba utworzonych miejsc pracy	26 szt.	65%	1 240 452,00	8 szt.	85%	700 600,00	6 szt.	100%	550 000,00	40 szt.	2 491 052,00	PROW	Realizacja LSR
Razem cel szczegółowy 1.2				1 240 452,00			700 600,00			550 000,00		2 491 052,00		
Razem cel ogólny 1				1 700 000,00			800 000,00			550 000,00		3 050 000,00		
Cel Ogólny nr 2 Rozwój i wspieranie aktywności społecznej	Lata	2016-2018			2019-2021			2022-2023			RAZEM 2016-2023		Program	Poddziałanie / zakres Programu
	Nazwa wskaźnika	Wartość z jednostką miary	% realizacji wskaźnika narastająco	Planowane wsparcie w PLN	Wartość z jednostką miary	% realizacji wskaźnika narastająco	Planowane wsparcie w PLN	Wartość z jednostką miary	% realizacji wskaźnika narastająco	Planowane wsparcie w PLN	Razem wartość wskaźników	Razem planowane wsparcie w PLN		
Cel szczegółowy 2.1 Wzmocnienie kapitału społecznego													PROW/RPO	
Przedsięwzięcie: Wsparcie oddolnych inicjatyw społeczno-kulturalnych	Liczba nowych obiektów infrastruktury turystycznej i rekreacyjnej	0	0	0,00	9 szt.	100%	79 998,67	0 szt.	100%	0,00	9	79 998,67	PROW	Realizacja LSR
	Liczba podmiotów wspartych w ramach operacji obejmujących wyposażenie mające na celu szerzenie lokalnej kultury i dziedzictwa lokalnego	0	0	0,00	21	100%	185 644,49	0 szt.	100%	0,00	21	185 644,49		
Razem cel szczegółowy 2.1				0,00			265 643,16			0,00	30	265 643,16		

Cel szczegółowy 2.2 Ożywienie społeczno-zawodowe osób zagrożonych wykluczeniem społecznym													PROW/ RPO	
Przedsięwzięcie: Wsparcie na rzecz aktywnej integracji środowiskowej	Liczba osób zagrożonych ubóstwem lub wykluczeniem społecznym objętych wsparciem w programie	87 os.	100%	800 000,00	0 os.	100%	0,00	0 os.	100%	0,00	87 os.	800 000,00	RPO	Realizacja LSR
Przedsięwzięcie: Rozwój organizacji społeczności lokalnej i animacji społecznej	Liczba osób zagrożonych ubóstwem lub wykluczeniem społecznym objętych wsparciem w programie	163 os.	100%	920 000	0 os.	100%	0,00	0 os.	100%	0,00	163 os.	920 000,00	RPO	Realizacja LSR
Razem cel szczegółowy 2.2				1 720 000,00			0,00			0,00		1 720 000,00		
Wskaźniki rezultatu 2.2, w tym:		169 os.	100%		0 os.	100%		0 os.	100%		169 os.		RPO	
Liczba osób zagrożonych ubóstwem lub wykluczeniem społecznym pracujących po opuszczeniu programu		10 os.	100%		0 os.	100%		0 os.	100%		10 os.		RPO	
Liczba osób zagrożonych ubóstwem lub wykluczeniem społecznym, poszukujących pracy po opuszczeniu programu (RLKS)		18 os.	100%		0 os.	100%		0 os.	100%		18 os.		RPO	
Liczba osób zagrożonych ubóstwem lub wykluczeniem społecznym, u których wzrosła aktywność społeczna		141 os.	100%		0 os.	100%		0 os.	100%		141 os.		RPO	
Cel szczegółowy 2.3 Aktywizacja w ramach LGD													PROW/ RPO	
Przedsięwzięcie: Animacja w ramach LGD	Liczba spotkań, wydarzeń adresowanych do mieszkańców	12 szt.	40%	120 000,00	12 szt.	80%	120 000,00	6 szt.	100%	60 000,00	30 szt.	300 000,00	PROW	Aktywizacja
Przedsięwzięcie: Współpraca z innymi LGD	Liczba zrealizowanych projektów współpracy	2 szt.	50%	100 000,00	1 szt.	75%	75 000,00	1 szt.	100%	75 000,00	4 szt.	250 000,00	PROW	Projekty współpracy
Rozwój ekonomii społecznej	Liczba spotkań, wydarzeń adresowanych do mieszkańców	2 szt.	33,3%	30 000,00	2 szt.	66,6%	40 000,00	2 szt.	100%	30 000,00	6 szt.	100 000,00	PROW	Aktywizacja
Razem cel szczegółowy 2.3				250 000,00			235 000,00			165 000,00		650 000,00		
Razem cel ogólny 2				1 970 000,00			500 643,16			165 000,00		2 635 643,16		

załącznik Nr 1 do Lokalnej Strategii Rozwoju obszaru Ziemi Wąbrzeskiej na lata 2016-2022

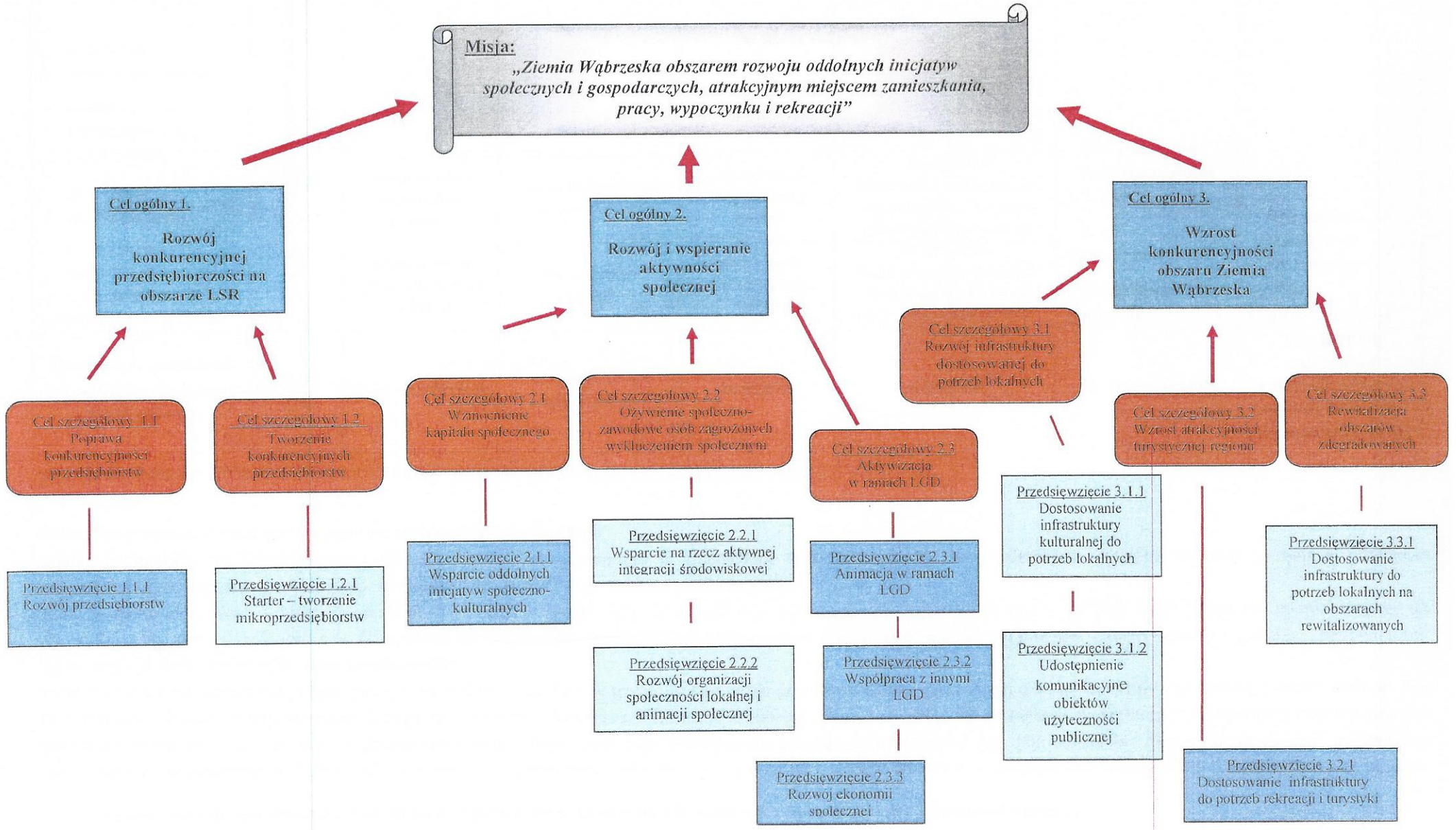
Cel Ogólny nr 3 Wzrost konkurencyjności obszaru Ziemia Wąbrzeska	Lata	2016-2018			2019-2021			2022-2023			RAZEM 2016-2023		Program	Poddziałanie / zakres Programu
	Nazwa wskaźnika	Wartość z jednostką miary	% realizacji wskaźnika narastająco	Planowane wsparcie w PLN	Wartość z jednostką miary	% realizacji wskaźnika narastająco	Planowane wsparcie w PLN	Wartość z jednostką miary	% realizacji wskaźnika narastająco	Planowane wsparcie w PLN	Razem wartość wskaźników	Razem planowane wsparcie w PLN		
Cel szczegółowy 3.1 Rozwój infrastruktury dostosowanej do potrzeb lokalnych													PROW/RPO	
Przedsięwzięcie: Dostosowanie infrastruktury kulturalnej do potrzeb lokalnych	Liczba podmiotów wspartych w ramach operacji obejmujących wyposażenie mające na celu szerzenie lokalnej kultury i dziedzictwa lokalnego	4 szt.	100%	1 118 485,59	0 szt.	100%	0,00	0 szt.	100%	0,00	4 szt.	1 118 485,59	PROW	Realizacja LSR
Przedsięwzięcie: Udostępnienie komunikacyjne obiektów użyteczności publicznej	Długość wybudowanych lub przebudowanych dróg	0,211 km	100%	126 656,92	0,00 km.	100%	0,00	0,000 km	100%	0,00	0,211 km	126 656,92	PROW	Realizacja LSR
Razem cel szczegółowy 3.1				1 245 142,51			0,00			0,00		1 245 142,51		
Cel szczegółowy 3.2 Wzrost atrakcyjności turystycznej regionu													PROW/RPO	
Przedsięwzięcie: Dostosowanie infrastruktury do potrzeb rekreacji i turystyki	Liczba nowych obiektów infrastruktury turystycznej i rekreacyjnej	2 szt.	100%	929 214,33	0 szt.	100%	0,00	0 szt.	100%	0,00	2 szt.	929 214,33	PROW	Realizacja LSR
	Liczba przebudowanych obiektów infrastruktury turystycznej i rekreacyjnej	0 szt.	0%	0,00	6 szt.	100%	60 000,00	0 szt.	100%	0,00	6 szt.	60 000,00		
Razem cel szczegółowy 3.2				929 214,33			60 000,00			0,00		989 214,33		
Cel szczegółowy 3.3 Rewitalizacja obszarów zdegradowanych													PROW/RPO	
Przedsięwzięcie: Dostosowanie infrastruktury do potrzeb lokalnych na obszarach rewitalizowanych	Liczba wspartych obiektów infrastruktury zlokalizowanych na rewitalizowanych obszarach	0	0%	0,00	7 szt.	100%	4 240 000,00	0 szt.	100%	0,00	7 szt.	4 240 000	RPO	Realizacja LSR
Razem cel szczegółowy 3.3				0,00			4 240 000,00			0,00		4 240 000,00		

załącznik Nr 1 do Lokalnej Strategii Rozwoju obszaru Ziemi Wąbrzeskiej na lata 2016-2022

Razem cel ogólny 3			2 174 356,84			4 300 000,00			0,00		6 474 356,84		
Wskaźniki rezultatu 3.3:	0 os.	0%		6 000 os.	100%		0 os.	100%		6 000 os.			
Razem LSR			5 844 356,84			5 600 643,16			715 000,00		12 160 000,00		
Razem planowane wsparcie na przedsięwzięcia dedykowane tworzeniu i utrzymaniu miejsc pracy w ramach poddziałania Realizacja LSR PROW											% budżetu poddziałania Realizacja LSR		
										3 050 000,00	55%		

załącznik Nr 1 do uchwały Nr 1/2020 Zarządu Stowarzyszenia Lokalna Grupa Działania Ziemia Wąbrzeska z dnia 11 lutego 2020 r.

5. Misja, cele ogólne, cele szczegółowe i planowane przedsięwzięcia służące realizacji celów



5.1 Specyfikacja i opis celów ogólnych, przypisanych im celów szczegółowych i przedsięwzięć

Uzasadnienie ich sformułowania w oparciu o konsultacje społeczne i powiązanie z analizą SWOT i diagnozą obszaru

Na podstawie przeprowadzonej diagnozy i wniosków wynikających z analizy SWOT obszaru objętego strategią, wsłuchując się w głos ogółu mieszkańców i podmiotów funkcjonujących na tym obszarze, sformułowano cele ogólne oraz cele szczegółowe zawarte w niniejszej LSR. Ich realizacja, dzięki wykorzystaniu wskazanych potencjałów, wpłynie na zniwelowanie problemów społeczno-gospodarczych, które w sposób negatywny wpływają na lokalną społeczność. Wyznaczone cele realizowane będą zgodnie z wyznaczonymi kierunkami wskazanymi w Programie Rozwoju Obszarów Wiejskich na lata 2014–2020 oraz Regionalnym Programie Operacyjnym na lata 2014-2020 Województwa Kujawsko-Pomorskiego.

Ze względu na skalę i zróżnicowanie problemów na diagnozowanym obszarze, zdefiniowane zostały trzy obszary problemów – niski poziom aktywności gospodarczej, który wpływa na wysoki poziom bezrobocia, niski poziom aktywności społecznej oraz niedogodności infrastrukturalne – zły stan dróg lokalnych, niedostosowane do lokalnych potrzeb obiekty infrastruktury społecznej, kulturalnej, rekreacyjnej i turystycznej.

Mając na uwadze, że poszczególne Programy Operacyjne i Fundusze je finansujące charakteryzują się zróżnicowanym zakresem operacji, w dalszej kolejności wyodrębniono cele szczegółowe i odpowiadające im przedsięwzięcia.

Tabela 17. Matryca logiczna powiązań diagnozy obszaru i ludności, analizy SWOT oraz celów i wskaźników.

Zidentyfikowane problemy/ wyzwania społeczno-ekonomiczne	Cel ogólny	Cele szczegółowe	Planowane przedsięwzięcia	Produkty	Rezultaty	Oddziaływanie	Czynniki zewnętrzne mające wpływ na realizację działań i osiągnięcie wskaźników
Problemy: 1. Niski poziom aktywności gospodarczej 2. Wysoki poziom bezrobocia 3. Niski poziom konkurencyjności przedsiębiorstw 4. Mała liczba nowych miejsc pracy	Rozwój konkurencyjnej przedsiębiorczości na obszarze LSR	Poprawa konkurencyjności przedsiębiorstw	Rozwój przedsiębiorstw	Liczba utworzonych miejsc pracy	Liczba rozwiniętych usług i produktów oferowanych przez rozwinięte podmioty gospodarcze	1. Rozwój przedsiębiorczości 2. Stworzenie miejsc pracy 3. Wzrost konkurencyjności przedsiębiorstw	1. Rosnące koszty i ryzyko prowadzenia działalności gospodarczej
		Tworzenie konkurencyjnych przedsiębiorstw	Starter – tworzenie mikroprzedsiębiorstw	Liczba utworzonych miejsc pracy	Liczba usług lub towarów udostępnionych na rynku przez utworzone podmioty gospodarcze		

<p>Wyzwania:</p> <ol style="list-style-type: none"> 1. Pobudzenie aktywności gospodarczej na obszarze LSR 2. Zmniejszenie poziomu bezrobocia 		X	X	X	X		
<p>Problemy:</p> <ol style="list-style-type: none"> 1. Niski poziom kapitału społecznego 2. Wzrastający poziom wykluczenia społecznego <p>Wyzwanie:</p> <ol style="list-style-type: none"> 1. Rozwój aktywnego społeczeństwa 	Rozwój i wspieranie aktywności społecznej	Wzmocnienie kapitału społecznego	Wsparcie oddolnych inicjatyw społeczno-kulturalnych	<p>Liczba nowych obiektów infrastruktury turystycznej i rekreacyjnej</p> <p>Liczba podmiotów wspartych w ramach operacji obejmujących wyposażenie mające na celu szerzenie lokalnej kultury i dziedzictwa lokalnego</p>	Liczba osób objętych oddziaływaniem inicjatyw społecznych	<ol style="list-style-type: none"> 1. Budowa kapitału społecznego 2. Wsparcie oddolnych inicjatyw społecznych 3. Przeciwdziałanie wykluczeniu społecznemu 4. Aktywizacja w ramach LGD 5. Import dobrych praktyk 	<ol style="list-style-type: none"> 1. Malejąca aktywność osób młodych 2. Duża liczba osób biernych społecznie
Ożywienie społeczno-zawodowe osób zagrożonych wykluczeniem społecznym	Wsparcie na rzecz aktywnej integracji środowiskowej	Liczba osób zagrożonych ubóstwem lub wykluczeniem społecznym objętych wsparciem w programie	Liczba osób zagrożonych ubóstwem lub wykluczeniem społecznym pracujących po opuszczeniu programu				
			Liczba osób zagrożonych ubóstwem lub wykluczeniem społecznym, poszukujących pracy po opuszczeniu programu (RLKS)				
	Rozwój organizacji społeczności lokalnej i animacji społecznej	Liczba osób zagrożonych ubóstwem lub wykluczeniem społecznym objętych wsparciem	Liczba osób zagrożonych ubóstwem lub wykluczeniem społecznym, u których wzrosła aktywność społeczna				

		Aktywizacja w ramach LGD	Animacja w ramach LGD	w programie	Liczba osób objętych aktywizacją w ramach LGD			
			Współpraca z innymi LGD	Liczba spotkań/ wydarzeń adresowanych do mieszkańców				
			Rozwój ekonomii społecznej	Liczba zrealizowanych projektów współpracy				
				Liczba spotkań/ wydarzeń adresowanych do mieszkańców				
Problemy: 1. Zły stan techniczny dróg lokalnych 2. Słabo rozwinięta infrastruktura rekreacyjno-turystyczna 3. Infrastruktura niedostosowana do potrzeb lokalnych społeczności Wyzwanie: 1. Wyrównanie szans i wzrost konkurencyjności obszaru objętego LSR	Wzrost konkurencyjności obszaru Ziemi Wąbrzeskiej	Rozwój infrastruktury dostosowanej do potrzeb lokalnych społeczności	Dostosowanie infrastruktury kulturalnej do potrzeb lokalnych	Liczba podmiotów wspartych w ramach operacji obejmujących wyposażenie mające na celu szerzenie lokalnej kultury i dziedzictwa lokalnego	Liczba osób korzystających z dostosowanej infrastruktury	1. Poprawa stanu technicznego dróg lokalnych 2. Dostosowanie infrastruktury do potrzeb lokalnych społeczności 3. Poprawa stanu i rozwój infrastruktury rekreacyjno-turystycznej	1. Kryzys ekonomiczny i polityczny w ujęciu globalnym 2. Ogólnopolski trend pogarszania się stabilności finansowej samorządów	
			Udostępnienie komunikacyjne obiektów użyteczności publicznej	Długość wybudowanych lub przebudowanych dróg				
			Wzrost atrakcyjności turystycznej regionu	Liczba nowych obiektów infrastruktury turystycznej i rekreacyjnej				Liczba osób korzystających z infrastruktury rekreacyjno-turystycznej
			Liczba przebudowanych obiektów infrastruktury turystycznej i rekreacyjnej					
			Rewitalizacja obszarów zdegradowanych	Dostosowanie infrastruktury do potrzeb lokalnych na obszarach	Liczba wspartych obiektów infrastruktury zlokalizowanych na	Liczba osób korzystających ze zrewitalizowanych obszarów		

			rewitalizowanych	rewitalizowanych obszarach			
--	--	--	------------------	-------------------------------	--	--	--

Źródło: *Opracowanie własne*

5.2 Uzasadnienie sformułowanych celów i przedsięwzięć

Zdefiniowane w niniejszej strategii cele i przedsięwzięcia wynikają z przeprowadzonych konsultacji społecznych na obszarze gmin objętych LSR. W oparciu o metody ilościowe i jakościowe konsultacji społecznych sformułowano cele ogólne, cele szczegółowe i przedsięwzięcia. Należy podkreślić, że diagnoza obszaru i wynikająca z niej analiza SWOT są zbieżne z wnioskami wynikającymi z konsultacji społecznych.

Problemy społeczno-gospodarcze występujące na tym obszarze i wskazane na etapie konsultacji znajdują potwierdzenie w szczegółowym opisie obszaru, który w znacznej mierze opiera się na wskaźnikach obiektywnych i powszechnie używanych w skali kraju. Dlatego też w oparciu o te wnioski zostały wyznaczone trzy osie działań uzupełnione ośmioma celami szczegółowymi, które będą możliwe do osiągnięcia dzięki wdrażaniu przypisanych im przedsięwzięć.

Zdefiniowany cel ogólny 1 – Rozwój konkurencyjnej przedsiębiorczości na obszarze LSR, jest odpowiedzią na problemy rynku pracy. Wysokie bezrobocie, niski wskaźnik przedsiębiorczości, mała liczba miejsc pracy czy wreszcie niska konkurencyjność przedsiębiorstw przemawiają za wskazaniem właśnie takiego celu głównego.

Cel ogólny 2 – Rozwój i wspieranie aktywności społecznej, stanowi odpowiedź na problem niskiego poziomu kapitału społecznego i wzrastający poziom wykluczenia społecznego.

Cel ogólny 3 – Wzrost konkurencyjności obszaru Ziemi Wąbrzeskiej, wynika z niskiego poziomu konkurencyjności wobec sąsiadujących regionów, spowodowanego złym stanem technicznym dróg lokalnych, słabo rozwiniętej infrastruktury rekreacyjno-turystycznej i innej infrastruktury, który nie odpowiada potrzebom lokalnych społeczności.

5.3 Zgodność celów z programami finansującymi

Tabela 18. Zgodność celów i przedsięwzięć z programami finansującymi.

l.p.	Działanie	Nazwa	Źródło finansowania	Zgodność z Programem finansującym
1.0	Cel ogólny	Rozwój konkurencyjnej przedsiębiorczości na obszarze LSR	EFROW EFRR	
1.1	Cele szczegółowe	Poprawa konkurencyjności przedsiębiorstw	EFRROW	• 6.A „Ułatwianie różnicowania działalności, zakładania i rozwoju małych przedsiębiorstw i tworzenia miejsc pracy”
1.2		Tworzenie konkurencyjnych przedsiębiorstw	EFRROW	• 6.B.1 „Zakładanie działalności gospodarczej i rozwój przedsiębiorczości”
1.1.1	Przedsięwzięcia	Rozwój przedsiębiorstw	EFRROW	• 6.A „Ułatwianie różnicowania działalności, zakładania i rozwoju małych przedsiębiorstw i tworzenia miejsc pracy”
1.2.1		Starter – tworzenie mikroprzedsiębiorstw	EFRROW	• 6.B.2 „Zakładanie działalności gospodarczej i rozwój przedsiębiorczości”
2.0	Cel ogólny	Rozwój i wspieranie aktywności społecznej	EFRROW EFS	
2.1	Cele szczegółowe	Wzmocnienie kapitału społecznego	EFROW	• 6.B.1 „Wzmocnienie kapitału społecznego, w tym z wykorzystaniem rozwiązań innowacyjnych i wspieranie partycypacji społeczności

				lokalnej w realizacji LSR”	
2.2		Ożywienie społeczno-zawodowe osób zagrożonych wykluczeniem społecznym	EFS	• Oś priorytetowa 11”Wzrost aktywizacji społeczno-zawodowej mieszkańców objętych Lokalnymi Strategiami Rozwoju”	
2.3		Aktywizacja w ramach LGD	EFRROW	• 6.B.1 „Wzmocnienie kapitału społecznego, w tym z wykorzystaniem rozwiązań innowacyjnych i wspieranie partycypacji społeczności lokalnej w realizacji LSR”	
2.1.1	Przedsięwzięcia	Wsparcie oddolnych inicjatyw społeczno-kulturalnych	EFRROW	• 6.B.1 „Wzmocnienie kapitału społecznego, w tym z wykorzystaniem rozwiązań innowacyjnych i wspieranie partycypacji społeczności lokalnej w realizacji LSR”	
2.2.1		Wsparcie na rzecz aktywnej integracji środowiskowej	EFS	• Oś priorytetowa 11”Wzrost aktywizacji społeczno-zawodowej mieszkańców objętych Lokalnymi Strategiami Rozwoju”	
2.2.2		Rozwój organizacji społeczności lokalnej i animacji społecznej	EFS	• Oś priorytetowa 11”Wzrost aktywizacji społeczno-zawodowej mieszkańców objętych Lokalnymi Strategiami Rozwoju”	
2.3.1		Animacja w ramach LGD	EFRROW	• 6.B.1 „Wzmocnienie kapitału społecznego, w tym z wykorzystaniem rozwiązań innowacyjnych i wspieranie partycypacji społeczności lokalnej w realizacji LSR”	
2.3.2		Współpraca z innymi LGD	EFRROW		
2.3.3		Rozwój ekonomii społecznej	EFRROW		
3.0		Cel ogólny	Wzrost konkurencyjności obszaru Ziemi Wąbrzeskiej		EFRROW EFRR
3.1			Rozwój infrastruktury dostosowanej do potrzeb lokalnych	EFRROW	• 6.B.9 „Rozwój ogólnodostępnej i niekomercyjnej infrastruktury turystycznej, rekreacyjnej lub kulturalnej”
3.2	Cele szczegółowe	Wzrost atrakcyjności turystycznej regionu	EFRROW	• 6.B.10 „Rozwój infrastruktury drogowej gwarantującej spójność terytorialną w zakresie włączenia społecznego”	

3.3		Rewitalizacja obszarów zdegradowanych	EFRR	<ul style="list-style-type: none"> • Oś priorytetowa 7 „Ożywienie społeczne i gospodarcze na obszarach objętych Lokalnymi Strategiami Rozwoju - Rewitalizacja miejscowości wiejskich”
3.1.1	Przedsięwzięcia	Dostosowanie infrastruktury kulturalnej do potrzeb lokalnych	EFRRROW	<ul style="list-style-type: none"> • 6.B.9 „Rozwój ogólnodostępnej i niekomercyjnej infrastruktury turystycznej, rekreacyjnej lub kulturalnej”
3.1.2		Udostępnienie komunikacyjne obiektów użyteczności publicznej	EFRRROW	<ul style="list-style-type: none"> • 6.B.10 „Rozwój infrastruktury drogowej gwarantującej spójność terytorialną w zakresie włączenia społecznego”
3.2.1		Dostosowanie infrastruktury do potrzeb rekreacji i turystyki	EFRRROW	<ul style="list-style-type: none"> • 6.B.9 „Rozwój ogólnodostępnej i niekomercyjnej infrastruktury turystycznej, rekreacyjnej lub kulturalnej”
3.3.1		Dostosowanie infrastruktury do potrzeb lokalnych na obszarach rewitalizowanych	EFRR	<ul style="list-style-type: none"> • Oś priorytetowa 7 „Ożywienie społeczne i gospodarcze na obszarach objętych Lokalnymi Strategiami Rozwoju - Rewitalizacja miejscowości wiejskich”

Źródło: Opracowanie własne.

5.4 Specyfikacja przedsięwzięć realizowanych w ramach strategii

Tabela 19. Specyfikacja przedsięwzięć oraz typów operacji realizowanych w ramach strategii.

Przedsięwzięcie		Zakres tematyczny			Sposób realizacji	Środki przeznaczone na realizację przedsięwzięcia (zł)
Nr	Nazwa	Opis	Docelowy Beneficjent/ grantobiorca	Wartość min. i maks. dofinansowania oraz poziom %		
1.1.1	Rozwój przedsiębiorstw	Rozwój przedsiębiorczości poprzez rozwijanie działalności gospodarczej	Zgodnie z rozporządzeniem Ministra Rolnictwa i Rozwoju Wsi z dnia 24 września 2015 r. w sprawie szczegółowych warunków i trybu przyznawania pomocy finansowej w ramach poddziałania „Wsparcie na wdrażanie operacji w ramach strategii rozwoju lokalnego kierowanego przez społeczność” objętego Programem Rozwoju Obszarów Wiejskich na lata 2014-2020 (Dz.U. z 2017 r. poz. 772 z późn.zm.)	od 50.000,00 do 300.000,00 zł nie więcej niż 70% kosztów kwalifikowanych	Konkurs	558 948,00 zł
1.2.1	Starter – tworzenie mikroprzedsiębiorstw	Rozwój przedsiębiorczości poprzez podejmowanie działalności gospodarczej		premia w wysokości 77 425,00 zł	Konkurs	2 491 052,00 zł
2.1.1	Wsparcie oddolnych inicjatyw społeczno-kulturalnych	<ul style="list-style-type: none"> • Promowanie obszaru, produktów, usług lokalnych, ochrona dziedzictwa lokalnego; • Rozwój małej architektury; • Zakup rzeczy i środków trwałych; • Inicjatywy wzmacniające kapitał społeczny. 	Zgodnie z rozporządzeniem Ministra Rolnictwa i Rozwoju Wsi z dnia 24 września 2015 r. w sprawie szczegółowych warunków i trybu przyznawania pomocy finansowej w ramach poddziałania „Wsparcie na wdrażanie operacji w ramach strategii rozwoju lokalnego kierowanego przez społeczność” objętego Programem Rozwoju Obszarów Wiejskich na lata 2014-2020 (Dz.U. z 2017 r. poz. 772 z późn.zm.)	intensywność pomocy zgodna z rozporządzeniem Ministra Rolnictwa i Rozwoju Wsi z dnia 24 września 2015 r. w sprawie szczegółowych warunków i trybu przyznawania pomocy finansowej w ramach poddziałania „Wsparcie na wdrażanie operacji w ramach strategii rozwoju lokalnego kierowanego przez społeczność” objętego Programem Rozwoju Obszarów	Konkurs	265 643,16 zł

				Wiejskich na lata 2014-2020 (Dz.U. z 2017 r. poz. 772 z późn.zm.)		
2.2.1	Wsparcie na rzecz aktywnej integracji środowiskowej	Działania na rzecz osób zagrożonych ubóstwem lub wykluczeniem społecznym, w zakresie wdrożenia rozwiązań z obszaru aktywnej integracji o charakterze środowiskowym ¹	LGD / osoby prawne	intensywność pomocy zgodna ze Szczegółowym Opiszem Osi Priorytetowych Regionalnego Programu Operacyjnego Województwa Kujawsko-Pomorskiego na lata 2014-2020	Projekt grantowy	800 000,00 zł
2.2.2	Rozwój organizacji społeczności lokalnej i animacji społecznej	Działania wspierające rozwiązania w zakresie organizowania społeczności lokalnej i animacji społecznej z wykorzystaniem m.in.: a) usług wzajemnościowych, samopomocowych, b) lidera lub animatora aktywności lokalnej oraz obywatelskiej, c) i inne rozwiązania w zakresie organizowania społeczności lokalnej i animacji społecznej.	LGD / osoby prawne	intensywność pomocy zgodna ze Szczegółowym Opiszem Osi Priorytetowych Regionalnego Programu Operacyjnego Województwa Kujawsko-Pomorskiego na lata 2014-2020	Projekt grantowy	920 000,00 zł
2.3.1	Animacja w ramach LGD	Działania o charakterze edukacyjnym lub społecznym inicjowane przez LGD	LGD		Aktywizacja w ramach poddziałania 19.4	300 000,00 zł
2.3.2	Współpraca z innymi LGD	Projekty współpracy między Lokalnymi Grupami Działania	LGD		Współpraca w ramach poddziałania 19.3	250 000,00 zł
2.3.3	Rozwój ekonomii społecznej	Inicjatywy związane z rozwojem ekonomii społecznej realizowane	LGD		Aktywizacja w ramach	100 000,00 zł

¹ takich jak: a) kluby samopomocy (w tym z programem rówieśniczym obejmujące m.in.: rówieśnicze doradztwo, edukację, liderowanie, coaching rówieśniczy); b) świetlice środowiskowe (w tym z programem socjoterapeutycznym, programem rówieśniczym obejmujące m.in.: rówieśnicze doradztwo, edukację, liderowanie, coaching rówieśniczy); c) kluby młodzieżowe (w tym z programem rówieśniczym obejmujące m.in.: rówieśnicze doradztwo, edukację, liderowanie, coaching rówieśniczy); d) aktywizacja społeczno-zawodowa; e) kluby pracy; f) i inne z obszaru aktywnej integracji o charakterze środowiskowym.

		przy udziale LGD			poddziałania 19.4	
3.1.1	Dostosowanie infrastruktury kulturalnej do potrzeb lokalnych	Budowa, przebudowa ogólnodostępnej i niekomercyjnej infrastruktury kulturalnej	Podmioty wskazane w rozporządzeniu Ministra Rolnictwa i Rozwoju Wsi z dnia 24 września 2015 r. w sprawie szczegółowych warunków i trybu przyznawania pomocy finansowej w ramach poddziałania „Wsparcie na wdrażanie operacji w ramach strategii rozwoju lokalnego kierowanego przez społeczność” objętego Programem Rozwoju Obszarów Wiejskich na lata 2014-2020 (Dz.U. z 2017 r. poz. 772 z późn.zm.)	intensywność pomocy zgodna z rozporządzeniem Ministra Rolnictwa i Rozwoju Wsi z dnia 24 września 2015 r. w sprawie szczegółowych warunków i trybu przyznawania pomocy finansowej w ramach poddziałania „Wsparcie na wdrażanie operacji w ramach strategii rozwoju lokalnego kierowanego przez społeczność” objętego Programem Rozwoju Obszarów Wiejskich na lata 2014-2020 (Dz.U. z 2017 r. poz. 772 z późn.zm.)	Konkurs	1 118 485,59 zł
3.1.2	Udostępnienie komunikacyjne obiektów użyteczności publicznej	Budowa lub przebudowa publicznych dróg gminnych lub powiatowych, które: <ul style="list-style-type: none"> • umożliwiają połączenie obiektów użyteczności publicznej; • skracają dystans lub czas dojazdu do takich obiektów 			Konkurs	126 656,92 zł
3.2.1	Dostosowanie infrastruktury do potrzeb rekreacji i turystyki	<ul style="list-style-type: none"> • Budowa, przebudowa ogólnodostępnej i niekomercyjnej infrastruktury rekreacyjnej i turystycznej 			Konkurs	989 214,33 zł
3.3.1	Dostosowanie infrastruktury do potrzeb lokalnych na obszarach rewitalizowanych	<ul style="list-style-type: none"> • Działania infrastrukturalne przyczyniające się do rewitalizacji społeczno-gospodarczej miejscowości wiejskich 	Podmioty wskazane w Szczegółowym Opisie Osi Priorytetowych Regionalnego Programu Operacyjnego województwa Kujawsko-Pomorskiego na lata 2014-2020.	intensywność pomocy zgodna ze Szczegółowym Opisem Osi Priorytetowych Regionalnego Programu Operacyjnego Województwa Kujawsko-Pomorskiego na lata 2014-2020	Konkurs	4 240 000,00 zł

Źródło: Opracowanie własne.

5.5 Matryca wskaźników przypisanych do przedsięwzięć celów szczegółowych i celów ogólnych

Tabela 20. Matryca wskaźników.

I		CEL OGÓLNY I		Rozwój konkurencyjnej przedsiębiorczości na obszarze LSR				
1.1	CELE SZCZEGÓLOWE		Poprawa konkurencyjności przedsiębiorstw					
1.2			Tworzenie konkurencyjnych przedsiębiorstw					
		Wskaźnik oddziaływania dla celu ogólnego	Jednostka miary	Stan początkowy 2016 rok	Plan 2023 rok	Źródło danych/sposób pomiaru		
w.1.0	Wzrost jakości i dostępności towarów oraz usług na obszarze LSR o 3%		pkt	0	3	Ankieta, Badania satysfakcji		
	Wzrost wskaźnika przedsiębiorczości na obszarze LSR		pkt	623	629	GUS		
		Wskaźnik rezultatu dla celów szczegółowych	Jednostka miary	Stan początkowy 2016 rok	Plan 2023 rok	Źródło danych/sposób pomiaru		
w.1.1	Liczba rozwiniętych usług lub produktów oferowanych przez rozwinięte podmioty gospodarcze		szt.	0	3	Ankieta monitorująca		
w.1.2	Liczba usług lub towarów udostępnionych na rynku przez utworzone podmioty gospodarcze		szt.	0	37	Ankieta monitorująca		
			Wskaźnik produktu					
Przedsięwzięcia		Grupy docelowe	Sposób realizacji	nazwa	Jednostka miary	wartość		Źródło danych/sposób pomiaru
						początkowa 2016 rok	końcowa 2023 rok	
1.1.1	Rozwój przedsiębiorstw	Przedsiębiorstwa	konkurs	Liczba utworzonych miejsc pracy	szt.	0	4	Ankieta monitorująca
1.2.1	Starter – tworzenie mikroprzedsiębiorstw	Osoby fizyczne	konkurs	Liczba utworzonych miejsc pracy	szt.	0	40	Ankieta monitorująca
SUMA				44				

2.		CEL OGÓLNY 2		Rozwój i wspieranie aktywności społecznej				
2.1		CELE SZCZEGÓŁOWE		Wzmocnienie kapitału społecznego				
2.2				Ożywienie społeczno-zawodowe osób zagrożonych wykluczeniem społecznym				
2.3				Aktywizacja w ramach LGD				
		Wskaźnik oddziaływania dla celu ogólnego		Jednostka miary	Stan początkowy 2016 rok	Plan 2023 rok	Źródło danych/sposób pomiaru	
w.2.0	Wzrost o 10 pkt. % odsetka osób deklarujących zaangażowanie lub udział w inicjatywach społecznych			pkt.	0	10	Ankieta monitorująca	
			Wskaźnik rezultatu dla celów szczegółowych	Jednostka miary	Stan początkowy 2016 rok	Plan 2023 rok	Źródło danych/sposób pomiaru	
w.2.1	Liczba osób objętych oddziaływaniem inicjatyw społecznych			szt.	0	600	Ankieta monitorująca	
w.2.2	Liczba osób zagrożonych ubóstwem lub wykluczeniem społecznym pracujących po opuszczeniu programu			os.	0	10	Na podstawie dokumentów potwierdzających postęp w procesie aktywizacji ³ społecznej społeczno-zawodowej	
	Liczba osób zagrożonych ubóstwem lub wykluczeniem społecznym, poszukujących pracy po opuszczeniu programu (RLKS)			os.	0	18		
	Liczba osób zagrożonych ubóstwem lub wykluczeniem społecznym, u których wzrosła aktywność społeczna			os.	0	141		
w.2.3	Liczba osób objętych aktywizacją w ramach LGD			szt.	0	4 000	Informacja własna	
Przedsięwzięcia		Grupy docelowe	Sposób realizacji	Wskaźniki produktu				
				nazwa	Jednostka miary	wartość		Źródło danych/sposób pomiaru
						początkowa 2016 rok	końcowa 2023	
2.1.1	Wsparcie oddolnych inicjatyw społeczno-kulturalnych	Mieszkańcy obszaru LGD, organizacje pozarządowe	konkurs	Liczba nowych obiektów infrastruktury turystycznej i rekreacyjnej	szt.	0	9	Ankieta monitorująca
				Liczba podmiotów wspartych w ramach operacji obejmujących wyposażenie mające na celu szerzenie lokalnej kultury i dziedzictwa lokalnego		0	21	
2.2.1	Wsparcie na rzecz aktywnej integracji środowiskowej	Os. zagrożone wykluczeniem społecznym na obszarze LGD, organizacje pozarządowe, jednostki sektora finansów publicz.	projekt grantowy	Liczba osób zagrożonych ubóstwem lub wykluczeniem społecznym objętych wsparciem w programie	os.	0	87	Ankieta monitorująca
2.2.2	Rozwój organizacji społeczności lokalnej i animacji społecznej		projekt grantowy		os.	0	163	Ankieta monitorująca
2.3.1	Animacja w ramach LGD	Mieszkańcy obszaru LGD	Aktywizacja w ramach działania 19.4	Liczba spotkań / wydarzeń adresowanych do mieszkańców	szt.	0	30	Informacja własna

Lokalna Strategia Rozwoju obszaru Ziemi Wąbrzeskiej na lata 2016-2022

2.3.2	Współpraca z innymi LGD		Projekty współpracy w ramach działania 19.3	Liczba zrealizowanych projektów współpracy	szt.	0	4	Informacja własna
2.3.3	Rozwój ekonomii społecznej	Organizacje pozarządowe działające na obszarze objętym LSR	Aktywizacja w ramach działania 19.4	Liczba spotkań / wydarzeń adresowanych do mieszkańców	szt.	0	6	Informacja własna
SUMA				320				
3.0	CEL OGÓLNY 3	Wzrost konkurencyjności obszaru Ziemia Wąbrzeska						
3.1			Rozwój infrastruktury dostosowanej do potrzeb lokalnych					
3.2	CELE SZCZEGÓLWE		Wzrost atrakcyjności turystycznej regionu					
3.3			Rewitalizacja obszarów zdegradowanych					
		<i>Wskaźnik oddziaływania dla celu ogólnego</i>	<i>Jednostka miary</i>	<i>Stan początkowy 2016 rok</i>	<i>Plan 2023 rok</i>	<i>Źródło danych/sposób pomiaru</i>		
w.3	Wzrost atrakcyjności turystycznej o 5%		%	0	5	Wywiady indywidualne, ankieta		
	Poprawa stanu infrastruktury komunikacyjnej o 5%		%	0	5			
	Poprawa stanu infrastruktury kulturalnej i rekreacyjno-turystycznej o 5%		%	0	5			
		<i>Wskaźnik rezultatu dla celów szczegółowych</i>	<i>Jednostka miary</i>	<i>Stan początkowy 2016 rok</i>	<i>Plan 2023 rok</i>	<i>Źródło danych/sposób pomiaru</i>		
w.3.1	Liczba osób korzystających z dostosowanej infrastruktury kulturalnej i drogowej		szt.	0	10 000	Ankieta monitorująca		
w.3.2	Liczba osób korzystających z infrastruktury rekreacyjno-turystycznej		szt.	0	10 000	Ankieta monitorująca		
w.3.3	Liczba osób korzystających ze zrewitalizowanych obszarów		szt.	0	6 000	Ankieta monitorująca		
Przedsięwzięcia		Grupy docelowe	Sposób realizacji	Wskaźniki produktu				<i>Źródło danych/sposób pomiaru</i>
				<i>nazwa</i>	<i>Jednostka miary</i>	<i>wartość</i>		
3.1.1	Dostosowanie infrastruktury kulturalnej do potrzeb lokalnych	Jednostki sektora finansów publicznych, mieszkańcy obszaru LGD	konkurs	Liczba podmiotów wspartych w ramach operacji obejmujących wyposażenie mające na celu szerzenie lokalnej kultury i dziedzictwa lokalnego	szt.	0	4	Ankieta monitorująca, wizja lokalna
3.1.2	Udostępnienie komunikacyjne obiektów użyteczności publicznej		konkurs	Długość wybudowanych lub przebudowanych dróg	km	0	0,211	Ankieta monitorująca, wizja lokalna
3.2.1	Dostosowanie		konkurs	Liczba nowych obiektów infrastruktury turystycznej i rekreacyjnej	szt.	0	2	Ankieta monitorująca,

	infrastruktury do potrzeb rekreacji i turystyki			Liczba przebudowanych obiektów infrastruktury turystycznej i rekreacyjnej	szt.	0	6	wizja lokalna
3.3.1	Dostosowanie infrastruktury do potrzeb lokalnych na obszarach rewitalizowanych		konkurs	Liczba wspartych obiektów infrastruktury zlokalizowanych na rewitalizowanych obszarach	szt.	0	7	Ankieta monitorująca, wizja lokalna
SUMA				19 / 0,211				

Źródło: Opracowanie własne.

5.6 Charakterystyka wskaźników przypisanych do celów ogólnych, szczegółowych oraz przedsięwzięć

Tabela 21. Charakterystyka wskaźników przypisanych celom ogólnym, szczegółowym i przedsięwzięciom.

Nr	Rodzaj wskaźnika	Nazwa	Wzór/sposób określania	Uzasadnienie wyboru wskaźnika
1	Oddziaływania	Wzrost jakości i dostępności towarów oraz usług na obszarze LSR o 3%	<i>Ankiety i wywiady indywidualne przeprowadzone na obszarze objętym LSR.</i>	Metody ilościowe i jakościowe pozwolą poznać jakość prowadzonych na rynek towarów i usług
		Wzrost wskaźnika przedsiębiorczości na obszarze LSR	<i>Liczba podmiotów gospodarczych wpisanych do rejestru REGON podzielona przez liczbę mieszkańców obszaru, pomnożona przez 10 000.</i>	Osiągnięcie wskaźnika będzie świadczyć o wzroście przedsiębiorczości mieszkańców
1.1	Rezultatu	Liczba rozwiniętych usług lub produktów oferowanych przez rozwinięte podmioty gospodarcze	<i>Suma rozwiniętych usług lub nowych produktów oferowanych na rynku przez rozwinięte podmioty gospodarcze. Monitorowanie na podstawie ankiety monitorującej realizację operacji.</i>	Osiągnięcie wskaźników będzie świadczyć o rozwoju przedsiębiorczości
1.2		Liczba usług lub produktów udostępnionych na rynku przez utworzone podmioty gospodarcze	<i>Suma rozwiniętych usług lub nowych produktów oferowanych na rynku przez utworzone podmioty gospodarcze. Monitorowanie na podstawie ankiety monitorującej realizację operacji.</i>	Osiągnięcie wskaźników będzie świadczyć o rozwoju przedsiębiorczości
1.1.1	Produktu	Liczba utworzonych miejsc pracy	<i>Suma utworzonych miejsc pracy w ramach przedsięwzięcia. Monitorowanie na podstawie ankiety monitorującej realizację operacji.</i>	Osiągnięciu wskaźnika będzie świadczyć o wzroście liczby miejsc pracy
1.2.1		Liczba utworzonych miejsc pracy	<i>Suma utworzonych miejsc pracy w ramach przedsięwzięcia. Monitorowanie na podstawie ankiety monitorującej realizację operacji.</i>	
2	Oddziaływania	Wzrost o 10 pkt. % odsetka osób deklarujących zaangażowanie lub udział w inicjatywach społecznych	<i>Wartość bezwzględna jako wzrost o 10 pkt. procentowych odsetka osób deklarujących zaangażowanie lub udział w inicjatywach społecznych. Wartość początkowa – 0 pkt. Monitorowanie na podstawie ankiet.</i>	Osiągnięcie wskaźnika będzie świadczyć o rozwoju wspartej aktywności społecznej
2.1	Rezultatu	Liczba osób objętych oddziaływaniem inicjatyw społecznych	<i>Suma łączna liczba uczestników lub odbiorców wydarzeń przeprowadzanych dla mieszkańców. Monitoring wskaźnika ankiety monitorującej.</i>	Osiągnięcie wskaźnika będzie świadczyć o wzmocnieniu kapitału społecznego
2.2		Liczba osób zagrożonych ubóstwem lub wykluczeniem społecznym pracujących po opuszczeniu programu	<i>Łączna liczba osób, które włączyły się lub zostały objęte oddziaływaniem inicjatyw społecznych w ramach Osi 11 RPO W K-P 2014-2020.</i>	Osiągnięcie wskaźnika będzie świadczyć o efektywności przeciwdziałania wykluczeniu społecznemu w zakresie społeczno-zawodowym
	Liczba osób zagrożonych ubóstwem lub wykluczeniem społecznym, poszukujących pracy po			

		opuszczeniu programu (RLKS)		
		Liczba osób zagrożonych ubóstwem lub wykluczeniem społecznym, u których wzrosła aktywność społeczna		
2.3		Liczba osób objętych aktywizacją w ramach LGD	<i>Suma osób objętych animacją w ramach LGD. Monitorowania na podstawie informacji własnych LGD.</i>	Osiągnięcie wskaźnika będzie świadczyć o efektywności działań animacyjnych prowadzonych przez LGD
2.1.1	Produktu	Liczba nowych obiektów infrastruktury turystycznej i rekreacyjnej	<i>Suma nowych obiektów infrastruktury turystycznej i rekreacyjnej oraz podmiotów, które zostały wsparte w zakresie wyposażenia mającego na celu szerzenie lokalnej kultury i dziedzictwa lokalnego, zrealizowanych na obszarze LSR o charakterze społeczno-kulturalnym. Monitorowanie na podstawie ankiet monitorujących realizację operacji.</i>	Osiągnięcie wskaźnika będzie świadczyć o skuteczności działań aktywizacyjnych w ramach LGD
		Liczba podmiotów wspartych w ramach operacji obejmujących wyposażenie mające na celu szerzenie lokalnej kultury i dziedzictwa lokalnego		
2.2.1		Liczba osób zagrożonych ubóstwem lub wykluczeniem społecznym objętych wsparciem w programie	<i>Suma osób zagrożonych ubóstwem lub wykluczeniem społecznym. Monitorowanie na podstawie ankiet monitorujących realizację operacji.</i>	Osiągnięcie wskaźników będzie świadczyć o skuteczności ilościowej działania
2.2.2				
2.3.1				
2.3.2		Liczba spotkań/ wydarzeń adresowanych do mieszkańców	<i>Suma spotkań/ wydarzeń adresowanych do mieszkańców organizowanych lub współorganizowanych przez LGD.</i>	Osiągnięcie wskaźnika będzie świadczyć o skuteczności działań aktywizujących w ramach LGD
2.3.2		Liczba zrealizowanych projektów współpracy	<i>Suma projektów współpracy podana na podstawie podpisanych umów o współpracy z inną LGD.</i>	
2.3.3	Liczba spotkań/ wydarzeń adresowanych do mieszkańców	<i>Suma spotkań/ wydarzeń adresowanych do mieszkańców organizowanych lub współorganizowanych LGD.</i>		
3	Oddziaływania	Wzrost atrakcyjności turystycznej o 5%	<i>Wzrost od wartości początkowej o 5% dla każdej z cech. Monitorowanie na podstawie ankiet i wywiadów indywidualnych.</i>	Osiągnięcia wskaźników będzie świadczyć o wzroście konkurencyjności obszaru objętego strategią
		Poprawa stanu infrastruktury komunikacyjnej o 5%		
		Poprawa stanu infrastruktury kulturalnej i rekreacyjno-turystycznej o 5%		
3.1	Rezultatu	Liczba osób korzystających z dostosowanej infrastruktury kulturalnej i drogowej	<i>Suma osób korzystających z dostosowanej infrastruktury kulturalnej i drogowej. Monitorowanie na podstawie ankiety monitorującej realizację operacji.</i>	Osiągnięcie wskaźnika będzie świadczyć o dostosowaniu infrastruktury do potrzeb lokalnych
3.2		Liczba osób korzystających z infrastruktury rekreacyjno-turystycznej	<i>Suma osób korzystających z infrastruktury rekreacyjno-turystycznej. Monitorowanie na podstawie ankiety monitorującej realizację operacji.</i>	Osiągnięcie wskaźnika będzie świadczyć o wzroście atrakcyjności turystycznej regionu
3.3		Liczba osób korzystających ze zrewitalizowanych obszarów	<i>Suma osób korzystających z efektów inwestycji na obszarach zdegradowanych. Monitorowanie na podstawie ankiety monitorującej realizację operacji.</i>	Osiągnięcie wskaźnika będzie świadczyć o przeciwdziałaniu wykluczeniu społecznemu w

				zakresie infrastrukturalnym
3.1.1	Produktu	Liczba podmiotów wspartych w ramach operacji obejmujących wyposażenie mające na celu szerzenie lokalnej kultury i dziedzictwa lokalnego	<i>Suma zrealizowanych operacji obejmujących wyposażenie mające na celu szerzenie lokalnej kultury i dziedzictwa lokalnego. Monitorowanie na podstawie ankiety monitorującej realizację operacji.</i>	Osiągnięcie wskaźnika spowoduje większe oddziaływanie obiektów kulturalnych na lokalne społeczności
3.1.2		Długość wybudowanych lub przebudowanych dróg	<i>Długość wybudowanych lub przebudowanych dróg. Monitorowanie na podstawie ankiety monitorującej realizację operacji.</i>	Osiągnięcie wskaźnika spowoduje wzrost włączenia społecznego.
3.2.1		Liczba nowych obiektów infrastruktury turystycznej i rekreacyjnej	<i>Suma nowych obiektów infrastruktury turystycznej i rekreacyjnej Monitorowanie na podstawie ankiety monitorującej realizację operacji.</i>	Osiągnięcie wskaźnika spowoduje podniesienie jakości świadczonych usług przez obiekty niekomercyjnej infrastruktury turystycznej i rekreacyjnej, a także przyczyni się do wzrostu jej dostępności.
		Liczba przebudowanych obiektów infrastruktury turystycznej i rekreacyjnej	<i>Suma przebudowanych obiektów infrastruktury turystycznej i rekreacyjnej. Monitorowanie na podstawie ankiety monitorującej realizację operacji.</i>	
3.3.1		Liczba wspartych obiektów infrastruktury zlokalizowanych na rewitalizowanych obszarach	<i>Suma obiektów objętych wsparciem na obszarach zdegradowanych. Monitorowanie na podstawie ankiety monitorującej realizację operacji.</i>	Osiągnięcie wskaźnika spowoduje większy dostęp do infrastruktury, dzięki czemu możliwy będzie włączenie społeczne

Źródło: Opracowanie własne.

5.7 Źródła pozyskiwania danych do pomiaru

Wskaźnik, zgodnie z definicją, służy pomiarowi osiągniętego celu, zmobilizowanych zasobów, osiągniętego efektu, może być także miernikiem jakości lub zmienną kontekstową. Bywa również definiowany jako obserwowalne zjawisko lub cecha, którego zaobserwowanie pozwala określić z wystarczająco wysokim prawdopodobieństwem o wystąpieniu badanego zjawiska lub posiadaniu określonej cechy, co świadczy o osiągnięciu celu lub wystąpieniu danego badanego zjawiska.

Ze względu na zastosowane w niniejszej strategii wskaźniki – statyczne i dynamiczne – w odniesieniu do wskaźników oddziaływania, celów ogólnych i szczegółowych, przewiduje się pozyskiwanie danych na podstawie:

- 1) ankiet monitorujących, które będą obligatoryjne dla każdego rodzaju przedsięwzięć;
- 2) ankiet na potrzeby Biura LGD;
- 3) za pośrednictwem Banku Danych Lokalnych w ramach działalności Głównego Urzędu Statystycznego;
- 4) informacji własnych Biura.

5.8 Współpraca między Lokalnymi Grupami Działania

Wyjątkowym działaniem przewidzianym strategią są projekty współpracy między lokalnymi grupami działania o zasięgu regionalnym i międzyregionalnym. Lokalna Grupa Działania Ziemia Wąbrzeska przewiduje realizację 4 takich projektów, przy czym budżet dla całego działania wynosi 250 000,00 zł. Przyczyn kontynuacji projektów o takich charakterze należy upatrywać z pozytywnym oddziaływaniem projektów współpracy w okresie wdrażania Lokalnej Strategii Rozwoju na lata 2009-2015 przez LGD Wieczno.

Na etapie opracowania niniejszej strategii Lokalna Grupa Działania Ziemia Wąbrzeska przystąpiła do projektu pn. „Patrol historyczny – pogranicze chrześcijaństwa”.

W dniu 16 grudnia 2015 r. podpisano porozumienie na rzecz realizacji tego pomysłu, którego uczestnikami są:

- 1) Stowarzyszenie Lokalna Grupa Działania „Dolina Drwęcy”;
- 2) Stowarzyszenie Lokalna Grupa Działania Ziemia Wąbrzeska;
- 3) „Stowarzyszenie Lokalna Grupa Działania Gmin Dobrzyńskich Region Południe”;
- 4) Stowarzyszenie Lokalna Grupa Działania Gmin Dobrzyńskich Region Północ;
- 5) Stowarzyszenie „Lokalna Grupa Działania Pojezierze Brodnickie”;
- 6) Stowarzyszenie Lokalna Grupa Działania „Podgrodzie Toruńskie”.

Realizacja tego unikalnego i innowacyjnego projektu współpracy na obszarze objętym strategią ma przynieść wymierne korzyści. „Patrol historyczny – pogranicze chrześcijaństwa” będzie żywą lekcją historii, która nawiązuje do dziedzictwa kulturowego obszaru, na którym działają partnerzy tego projektu. Przewiduje się, że na obszarze Lokalnej Grupy Działania Ziemia Wąbrzeska odbędą się 4 festyny historyczne, w których uczestniczyć będzie 2 000 osób, w tym uczniowie szkół.

Celem projektu jest wypromowanie lokalnego dziedzictwa historycznego, materialnego i niematerialnego, w tym obyczajów, tradycji, historii, rzemiosła dawnego, a także interesujących postaci historycznych oraz zabytków.

Projekt będzie się opierał o innowacyjną metodę dotarcia i zaprezentowania historii regionu w postaci "karawany historycznej" przemierzającej poszczególne gminy, odwiedzającej szkoły i miejsca historyczne. Odtwórcy historyczni, rycerstwo, w tym rekonstruktorzy na koniach, żołnierze, rękodzielnicy, rzemieślnicy, kuglarze i animatorzy prezentować będą wybrane wątki historii odwiedzanych miejscowości. Projekt obejmować będzie organizację cyklu spotkań edukacyjnych ułożonych tematycznie - wstępnie zakłada po 1 spotkaniu w każdej z gmin wchodzących w skład partnerskich Lokalnych Grup Działania. W ramach projektu zaplanowano do realizacji m.in. zadania takie jak:

- 1) Zarządzanie projektem "Patrol Historyczny - pogranicze chrześcijaństwa";
- 2) Wydanie folderu z mapą trasy;
- 3) Druk kolorowanki związanej tematycznie z projektem;
- 4) Odlew figurek promujących projekt;
- 5) Druk koszulek promujących projekt;
- 6) Przygotowanie filmu promującego projekt;

- 7) Pokaz - Rycerstwo chrześcijańskie XIII w. - grupa rekonstruktorów;
- 8) Jazda konno pod okiem instruktora;
- 9) Nauka rękodzielnictwa - Garncarz;
- 10) Nauka rękodzielnictwa - Kowal;
- 11) Nauka rękodzielnictwa - Papiernik;
- 12) Pokaz - Rycerstwo konne zakonne - grupa rekonstruktorów;
- 13) Zaprzęg - możliwość przejażdżki zaprzęgiem konnym;
- 14) Pokazy i warsztaty - Alchemik "Alchemiczne Laboratorium.